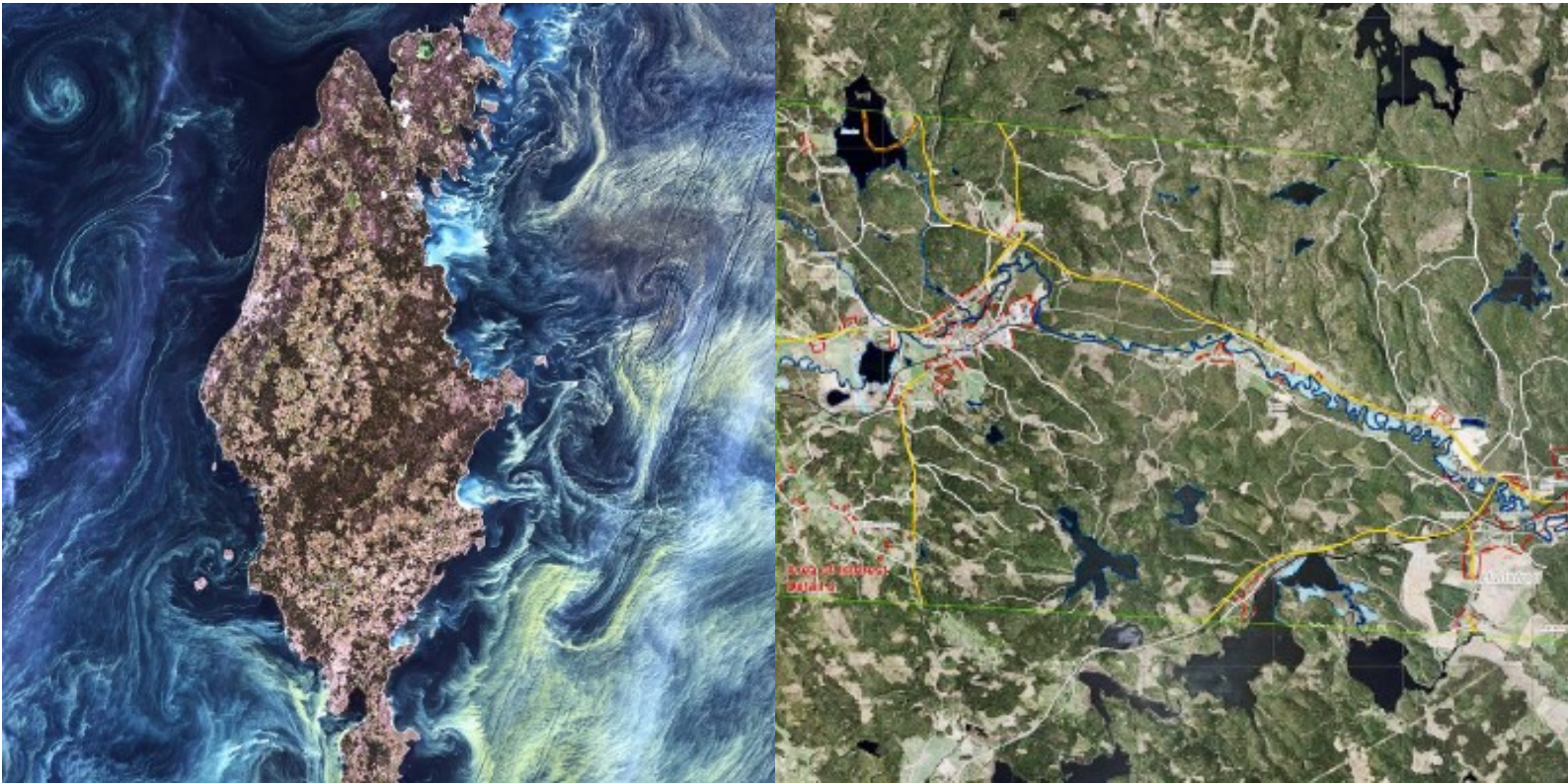


Save the date: 10–11 maj 2017



Vänster bild: Algblomning kring Gotland. Höger bild: Satellitkarta av översvämningsområdet i Mariannelund, juli 2012.

10–11 maj 2017

Copernicus: Med blicken mot jorden!

Vi bjuder in till två dagar med föredrag, workshops och inspiration då vi fokuserar på geodata från Copernicus-programmet.

Målet med dagarna är ge kunskap om och möjlighet att prova på att använda data och information från Copernicus-programmet inom områden som landmiljö, marin övervakning, atmosfär/luftkvalitet, olycks- och krishantering, klimat och säkerhet. Det blir presentationer av nya tjänster, visning av dataportaler och goda exempel. Vi kommer bland annat att presentera den nya databasen Swea (Swedish Earth data Access) som kommer att ge kontinuerlig och fri tillgång till fjärranalysdata, i form av optiska satellitbilder och radardata, över områden av intresse för svenska användare.

Copernicus är ett europeiskt system för övervakning av jorden, och består av en komplex uppsättning system som samlar in data från flera källor, såsom jordobservationssatelliter och in situ sensorer (markstationer, luftburna- och havsburna sensorer). Copernicus bearbetar data och ger genom olika tjänster användaren tillförlitlig och aktuell information, främst inom miljö- och säkerhetsområdet. De tjänster som erbjuds via Copernicus kan även skräddarsys efter särskilda offentliga- eller kommersiella behov, och får användas fritt. Copernicus samordnas och förvaltas av Europeiska kommissionen.

Plats: Kommer att bestämmas inom kort.

Arrangör: Myndighetssamverkan Copernicus – Försvarsmakten, Havs- och vattenmyndigheten, Jordbruksverket, Kustbevakningen, Lantmäteriet, Myndigheten för samhällsskydd och beredskap, Naturvårdsverket, Rymdstyrelsen, SIDA, Sjöfartsverket, Skogsstyrelsen, SMHI, Statens geotekniska institut, Statistiska centralbyrån samt Sveriges lantbruksuniversitet. I samarbete med Europeiska kommissionen.